

**Società Italiana
di Cardiologia**



Società Italiana di Cardiologia



LA SOCIETÀ DELLE TRE ANIME

FAD ASINCRONA

La malattia microvascolare come fattore di rischio cardiovascolare

1 Giugno | 31 Ottobre 2023

L'evento è inserito nel programma Educazione Continua in Medicina, secondo i termini vigenti ed è parte del piano formativo della Società Italiana di Cardiologia, provider standard riconosciuto dall'Agenas con il numero 91.
N.ID 385334 - Crediti 1.5 - partecipanti 500

Professioni: Medico-Chirurgo

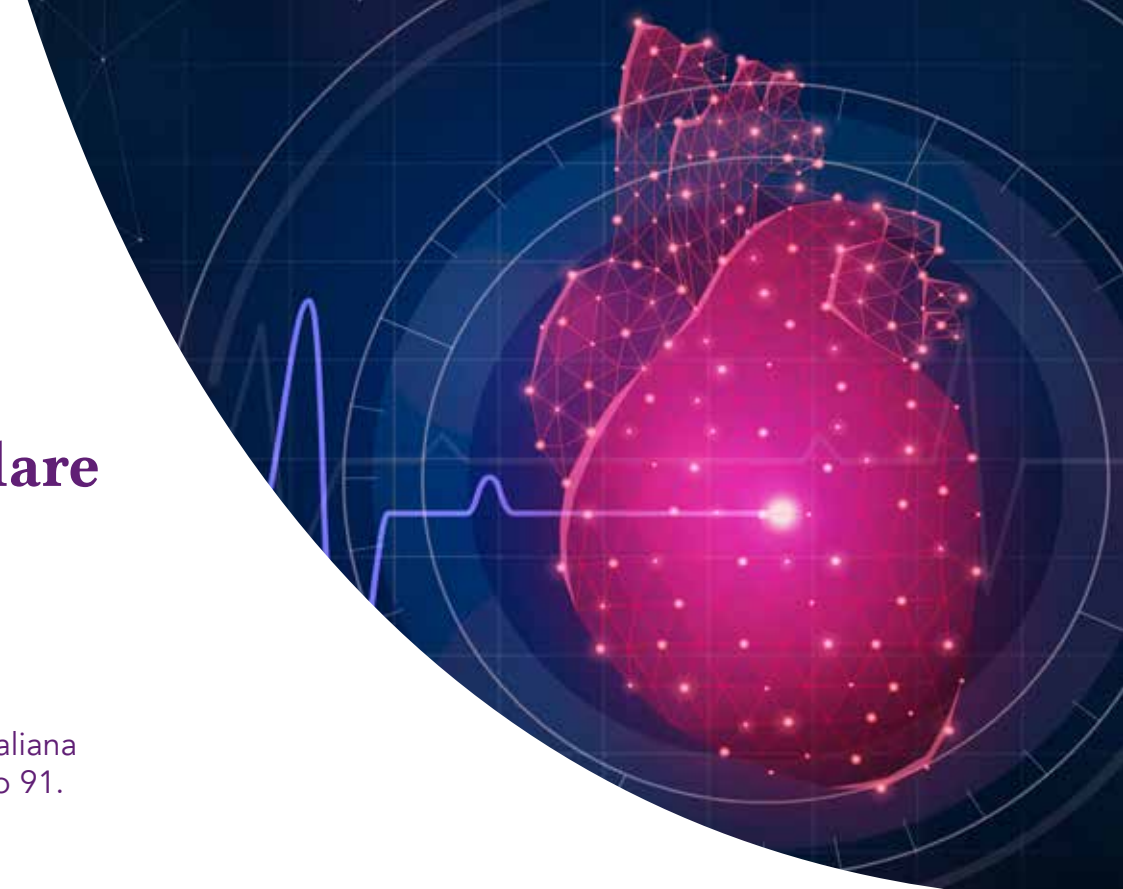
Discipline accreditate:

Angiologia, Cardiologia, Cardiochirurgia, Chirurgia vascolare, Geriatria, Malattie metaboliche e diabetologia, Malattie dell'apparato respiratorio, Medicina interna, Medicina nucleare, Radiodiagnostica

Area formativa: tecnico-professionali

Innovazione tecnologica: Epidemiologia - prevenzione e promozione della salute - diagnostica - tossicologia con acquisizione di nozioni tecnico-professionali (10)

Per qualsiasi necessità contattare: iscrizioni-sic@idea-group.it



Con la sponsorizzazione non condizionante di



Registrati al link: <https://www.fad-sic.it/course/fad-asincrona-la-malattia-microvascolare-come-fattore-di-rischio-cardiovascolare>

RAZIONALE

L'aterosclerosi coronarica rappresenta la principale causa di ischemia miocardica, tuttavia il 10-30% dei pazienti con angina presenta coronarie angiograficamente indenni. Negli ultimi 30 anni numerosi studi hanno dimostrato come in questi pazienti i sintomi possano essere dovuti ad una disfunzione del microcircolo coronarico. Una disfunzione microvascolare coronarica (DMVC) che si verifichi in pazienti con malattie cardiache o sistemiche ben definite può essere secondaria a meccanismi specifici della malattia sottostante. D'altro canto, in molti pazienti con angina e arterie coronarie angiograficamente indenni, non è evidenziabile alcuna patologia specifica, per cui la DMVC è l'unica responsabile del quadro clinico. Questa condizione può essere definita come angina microvascolare primaria, per distinguerla da forme di angina microvascolare nelle quali la DMVC è legata alla presenza di malattie specifiche. Per quanto riguarda la patogenesi, molti ancora sono i punti oscuri, ma pian piano si cominciano ad avere delle evidenze che sottolineano l'importanza di alcuni fattori di rischio rispetto ad altri e l'evidenza di nuove alterazioni della funzione endoteliale. Anche per quanto riguarda la terapia e soprattutto la prognosi, il dibattito è ancora aperto. Si affronteranno pertanto le nuove tecniche invasive e non per la diagnosi di malattia microvascolare e verranno forniti chiarimenti su quali sono gli impatti che questa patologia ha sul rischio cardiovascolare permettendo un'ottimizzazione della gestione terapeutica attraverso un migliore inquadramento diagnostico alla luce anche dei risultati dello studio MiVA.

PROGRAMMA

Moderatori: **Gianluca Calogero Campo** (Ferrara), **Ciro Indolfi** (Catanzaro)

Modulo 1 Malattia coronarica non ostruttiva: perché preoccuparsi?
10 minuti **Emanuele Barbato** (Roma)

Modulo 2 Le tecniche non invasive per la diagnosi di malattia microvascolare
10 minuti **Gianluca Pontone** (Milano)

Full Physiology

Modulo 3 Caso Clinico - Discrepanza tra indici iperemici e non iperemici, il valore aggiunto di una valutazione full physiology
4 minuti **Alberto Polimeni** (Catanzaro)

Modulo 4 La diagnosi invasiva di malattia microvascolare vs malattia epicardica: FFR iFR-RFR e iMR
6 minuti **Gianluca Calogero Campo** (Ferrara)

Modulo 5 Update sullo Studio MiVA
5 minuti **Giovanni Esposito** (Napoli)

Modulo 6 Discussione
10 minuti

Modulo 7 Live in the box - La valutazione del microcircolo nel laboratorio di emodinamica
30 minuti **Gianluca Calogero Campo** (Ferrara)

PROVIDER:

Società Italiana di Cardiologia

Via Po,24 - 00198 Roma - Tel.06/85355854

corsi@sicardiologia.it, segreteria@sicardiologia.it - www.sicardiologia.it