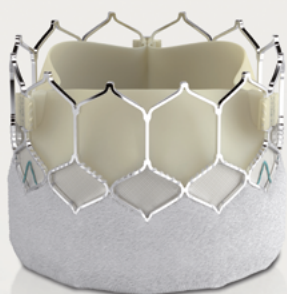


**You refuse to compromise.**  
We couldn't agree more.



Edwards SAPIEN 3 Ultra TAVI



**Welcome to the Higher Standard.**  
Your standard.

**For professional use. For a listing of indications, contraindications, precautions, warnings, and potential adverse events, please refer to the Instructions for Use (consult [eifu.edwards.com](http://eifu.edwards.com) where applicable).**

Edwards Lifesciences devices placed on the European market meeting the essential requirements referred to in Article 3 of the Medical Device Directive 93/42/EEC bear the CE marking of conformity.

Edwards, Edwards Lifesciences, the stylized E logo, Edwards SAPIEN, Edwards SAPIEN 3, Edwards SAPIEN 3 Ultra, SAPIEN, SAPIEN 3, and SAPIEN 3 Ultra are trademarks or service marks of Edwards Lifesciences Corporation or its affiliates. All other trademarks or service marks are the property of their respective owners.

© 2021 Edwards Lifesciences Corporation. All rights reserved. PP-EU-2277 v1.0

Edwards Lifesciences • Route de l'Etraz 70, 1260 Nyon, Switzerland • [edwards.com](http://edwards.com)



Edwards

# 82 SIC

congresso nazionale

INSERTO



Società Italiana di Cardiologia



LA SOCIETÀ DELLE TREFRE ANIME

## CARDIOLINE

# ADVANCED SOLUTIONS FOR THE DIAGNOSTIC CARDIOLOGY.



Da oltre 60 anni, progettiamo, sviluppiamo e produciamo elettrocardiografi e soluzioni destinate al mondo della cardiologia diagnostica e della telemedicina.

*cardioline.it*

SOLUZIONI DI  
TELEMEDICINA

ECG A RIPOSO  
DIGITALI

ECG A RIPOSO

PROVE DA  
SFORZO

DATA  
MANAGEMENT

SISTEMI HOLTER

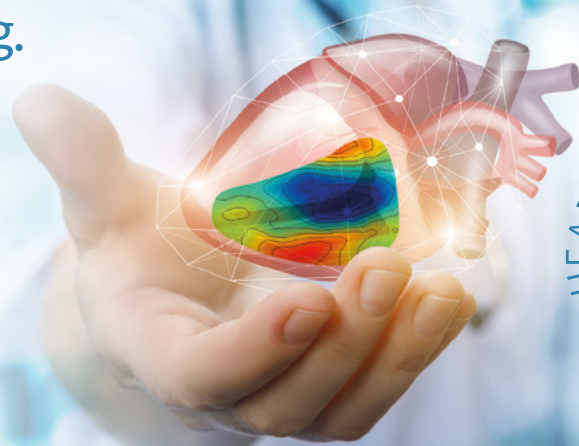
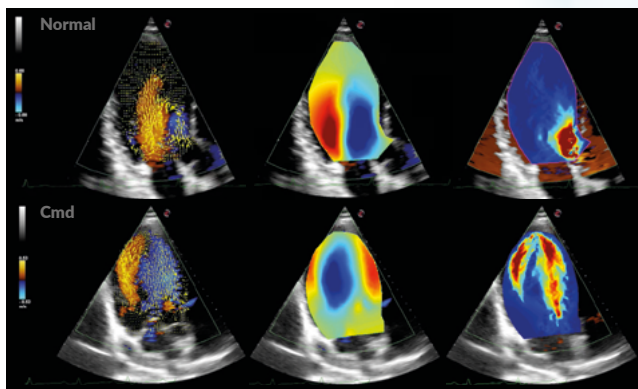
MONITORAGGIO  
PRESSIONE  
SANGUIGNA



# SHAPING THE FUTURE OF **CARDIOVASCULAR CARE** WITH LIFE-CHANGING TECHNOLOGIES

Le informazioni qui contenute sono per la SOLA DISTRIBUZIONE in Italia. Fotografie su file Abbott. Le informazioni fornite sono solo per Operatori Sanitari. Non distribuire o mostrare al pubblico.  
**Abbott Medical Italia S.r.l.**  
Viale Thomas Alva Edison, 110, 20099 Sesto San Giovanni (MI), Italy [www.cardiovascular.abbott](http://www.cardiovascular.abbott)  
©2021 Abbott. Tutti i diritti riservati. 9-IT-2-12931-01 12-2021

## HyperDoppler: the new approach for non-invasive Cardiac Imaging.



Go to  
[www.esaote.com](http://www.esaote.com)  
and discover more  
on cardiovascular technologies

Esaote S.p.A. - sole-shareholder company  
Via Enrico Meloni 77, 16152 Genova, ITALY, Tel. +39 010 6547 1, Fax +39 010 6547 275, [info@esaote.com](mailto:info@esaote.com)  
MyLab™ is a trademark of Esaote S.p.A. Technology and features are system/configuration dependent.  
Specifications subject to change without notice. Information might refer to products or modalities not yet approved in all countries.  
Product images are for illustrative purposes only. For further details, please contact your Esaote sales representative.



## Sapevi che un trattamento precoce è la chiave per affrontare efficacemente la Fibrillazione Atriale (FA)?

Screening e diagnosi precoci della FA possono salvare la vita al paziente. Senza una cura efficace, la FA può progredire rapidamente, portando a condizioni patologiche più serie e pericolose come ictus, insufficienza cardiaca o ipertensione.

Inoltre, la FA se non trattata tempestivamente, diventa più complessa da curare in quanto può portare a un rimodellamento del cuore<sup>1</sup>

La diagnosi precoce permette l'inizio tempestivo del trattamento per proteggere il paziente dalla progressione a una condizione più difficile da trattare.<sup>2</sup>

**ULTERIORI INFORMAZIONI SULLA DIAGNOSI  
PRECOCE E LE OPZIONI DI CURA PER I PAZIENTI  
CON FA, DISPONIBILI SU CONOSCIILRITMO.IT**

### CONOSCI LE OPZIONI DI CURA DELLA FIBRILLAZIONE ATRIALE?

Le opzioni di cura a lungo termine includono la terapia contro l'ictus, la terapia del controllo della frequenza e del controllo del ritmo sia farmacologiche che interventistiche come l'ablazione transcateretere

Se vuoi leggere altro sulle opzioni di cura della FA, scarica il report completo pubblicato dalla Biosense Webster.



I cinque obiettivi della Gestione Integrata della Fibrillazione Atriale comprendono:

- 1** Raggiungere la stabilità emodinamica
- 2** Ridurre il rischio cardiovascolare
- 3** Prevenire l'ictus
- 4** Preservare la funzionalità ventricolare sinistra (LV)
- 5** Migliorare i sintomi con l'obiettivo ultimo di potenziare qualità e aspettativa di vita<sup>3</sup>